

# ミニディスクロージャー (半期開示)



令和7年9月

あきた湖東農業協同組合

(注) 記載金額は千円未満を切捨てて表示しております。

## I. 地域貢献に関する取り組み

### ◇社会貢献活動

当 J A は、地域の皆様に親しまれる金融機関を目指し、『地域と共にあなたのそばに』をモットーに、以下のようなふれあい活動を展開しております。

- J A 広報誌「ことう」の発行
- 青年部・女性部・フレッシュミセス等の組織育成
- 各種文化活動（J A あきた湖東女性大学等）

### ◇地域貢献情報

#### 1. 地域貢献の全般に関する事項

##### （1）協同組合の特性

当 J A は、潟上市（昭和・飯田川）、五城目町、井川町、八郎潟町を事業区域として、農業者を中心とした地域住民の方々が組合員となって、相互扶助（お互い助け合い、お互い発展していくこと）を共通の理念として運営される協同組織であり、地域農業の活性化に資する地域の金融機関です。

当 J A の資金は、その大半が組合員の皆さまなどからお預かりした、大切な財産である「貯金」を源泉としております。当組合では資金を必要とする組合員の皆さま方や、地方公共団体などにもご利用いただいております。

当組合は地域の一員として、農業の発展と健康で豊かな地域社会の実現に向けて、事業活動を展開しております。

各種金融機能・サービス等を提供するだけでなく、J A の総合事業を通じて地域の協同組合として、農業や助けあいを通じた社会貢献に努めています。

自己改革に向けた取り組みについて、集落座談会や各生産部会の通常総会等を通じて取組内容を組合員へ周知して参ります。

#### 2. 地域からの資金調達の状況

##### （1）貯金残高

（単位：千円）

種	類	令和 7 年 9 月末
当座性貯金	普通貯金	22,374,630
当座性貯金	貯蓄貯金	36,668
当座性貯金	別段貯金	6,722
当座性貯金	計	22,418,022
定期性貯金	定期貯金	13,724,702
定期性貯金	定期積金	70,218
定期性貯金	計	13,794,920
合	計	36,212,942

### 3. 地域への資金供給の状況

#### (1) 貸出金残高

(単位：千円)

貸 出 金	種 類	令和7年9月末
	証書貸付金	4,864,700
貸 出 金	当座貸越	30,822
	(うち農業近代化資金)	(3,247)
	(うち農林漁業金融公庫資金)	(125)
	合 計	4,895,522
貸 出 先	組合員（組合員みなしを含む。）	4,697,785
	(うち同一世帯に属する者)	(5,282)
	組合員以外 地方公共団体	—
	組合員以外 金融機関	74,000
	組合員以外 その他	123,737
	組 合 員 以 外 計	197,737
	合 計	4,895,522

#### (2) 制度融資取扱い状況

(単位：千円)

種 類	残 高	仕組と特色
農業近代化資金	3,247	農業経営の近代化を目指す方にご利用いただけます。利子補給制度による低利の借り入れが可能です。ご融資期間は最長17年（据置含む）で、個人は1千8百万円、法人は2億円までご利用いただけます。
農林漁業金融 公庫資金	125	農業者向け資金について、代理業務の取り扱いを行っております。なお、農山漁村振興基金や、県・市町村の利子助成制度も準備しております。ご融資期間・金額は対象事業によって異なります。

#### (3) 融資商品

・住宅・自動車・教育資金 等

### 4. 文化的・社会的貢献に関する事項

#### (1) 文化的・社会的貢献に関する事項

・年金無料相談会の開催

(活動内容) 相談客と講師の面接による年金相談を実施する。

(相談客数) 12名 (開始年度) 平成13年度

・年金受給準備セミナー

(活動内容) プレ年金受給者を対象に受給に向けた講演を実施する。

(相談客数) 24名 (開始年度) 平成21年度

(2) 利用者ネットワーク化への取り組み

・年金友の会大会の開催

(活動内容) 支部単位で年金友の会大会を開催し、年金受給者相互の親睦と融和を図り、会員の健康で生きがいのある生活の確保を目指しております。

(対象者) 3,204 名 (参加人数) 156 名 (開始年度) 平成 14 年度

・年金友の会グラウンドゴルフ大会の開催

(活動内容) 支部単位で年金友の会グラウンドゴルフ大会を開催し、5 支部の上位 20 名が本部大会へ参加しております。グラウンドゴルフを通じて、年金受給者相互の親睦と融和を図り、会員の健康で生きがいのある生活の確保を目指しております。

(対象者) 3,204 名 (参加人数) 支部大会 150 名程度、本部大会は 90 名

(開始年度) 平成 14 年度

(3) 情報提供活動

J A 広報誌「ことう」を発行

金融情報・共済情報・営農情報・購買情報・生活情報等の提供

インターネットを通じた、組合員等利用者への情報提供

## Ⅱ. 財務状況や事業に関する開示項目

### 1. 農協法に基づく開示債権及び金融再生法開示債権

(単位：千円)

債 権 区 分		令和7年9月末	令和7年3月末	増減
破産更正債権およびこれらに準ずる債権		11,077	13,977	△2,900
危険債権		67,696	68,979	△1,283
要管理債権		57,230	57,546	△316
	三月以上延滞債	-	-	0
	貸出条件緩和債	57,230	57,546	△316
小 計		136,004	140,503	△4,499
正 常 債 権		4,763,175	4,567,204	195,971
合 計		4,899,179	4,707,708	191,471

・令和7年9月末の計数は、次の方法により算出しています。

1. 各債権区分額は、令和7年3月末時点の債権額を基準として、令和7年9月末時点の残高に修正しています。

2. 令和7年3月末から9月末までの間に債務者区分の変更が必要と認識した先については、9月末時点での状況に基づき債権区分を変更しています。

### 2. 単体自己資本比率（国内基準適用）

令和7年9月末（推計値）	令和7年3月末
13.41%程度	13.83%

・9月末の自己資本比率（推計値）は、令和7年3月末の自己資本額、オペレーショナル・リスク相当額を基準に、9月末までの資産増減から推計した信用リスク・アセット増減額を令和7年3月末の信用リスク・アセット額に加減し算出しています。

### 3. 主要勘定の状況

(単位：千円)

		令和7年9月末	令和7年3月末	令和6年9月末
貯 金	金	36,212,942	35,086,356	34,494,220
貸 出 金	金	4,895,522	4,701,695	4,960,259
預 金	金	24,664,847	25,658,377	24,500,765
有 価 証 券		932,471	707,661	702,047

### 4. 有価証券等時価情報

#### 【その他有価証券】

(単位：千円)

	種 類	令和7年9月末			令和6年9月末		
		貸借対照表計上額	取得価額	差 額	貸借対照表計上額	取得価額	差 額
貸借対照表計上額が取得原価を超えないもの	国 債	332,736	332,736	-	332,064	332,064	-
	地 方 債	499,734	499,734	-	269,982	269,982	-
	受益証券	100,000	100,000	-	100,000	100,000	-
合 計		932,471	932,471	-	702,047	702,047	-

## 5. 第27回通常総代会決議事項

議案第1号	第27年度事業報告及び剰余金処分案の承認について
議案第2号	第10次中期総合3カ年経営計画の設定について
議案第3号	令和7年度事業計画の設定について
議案第4号	令和7年度経費の賦課金額、賦課の方法、徴収時期及び徴収方法の決定について
議案第5号	令和7年度理事及び監事の報酬決定について

## 6. 役員一覧

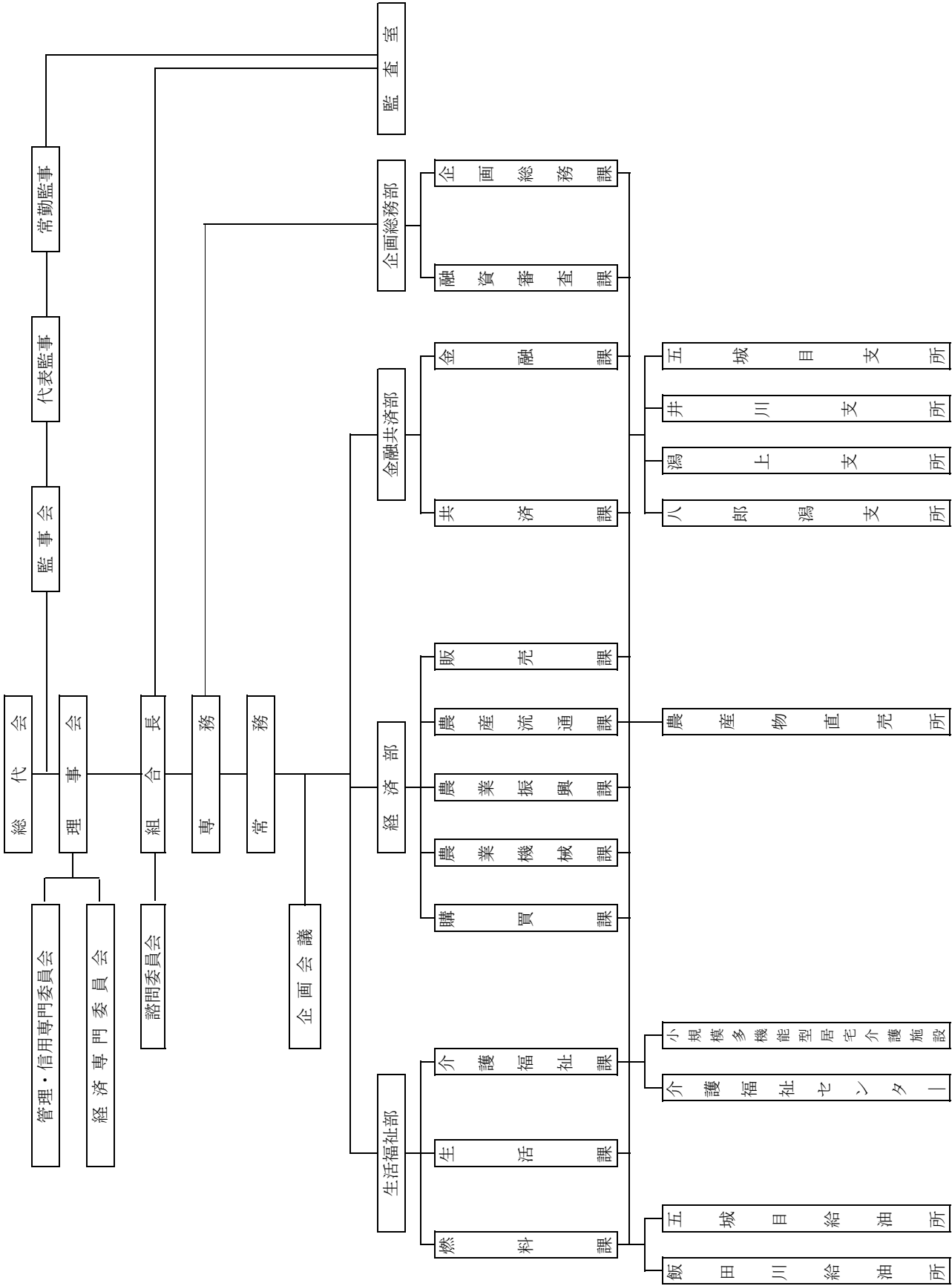
役 職 名	氏 名	役 職 名	氏 名
代表理事組合長	猿 田 俊 彦	理 事	小 玉 昭 雄
代表理事専務	工 藤 清 一	理 事	田 仲 健 一
常 務 理 事	小 玉 和 則	理 事	伊 藤 信 子
理 事	嶋 崎 華 美	理 事	菅 原 正
理 事	菅 原 まり子		
理 事	鷺 谷 智 樹	代 表 監 事	館 岡 晃
理 事	伊 藤 さくら	監 事	菅 原 良 己
理 事	千 葉 清 彦	監 事	小武海 誠 一
理 事	草 階 耕 悦	監 事	児 玉 進
理 事	伊 藤 優 光	常 勤 監 事	佐 藤 眞 人

## 7. 上半期のトピックス

4 月	7 日	第1回ALM委員会	7 月	7 日	第2回ALM委員会
	14 日	第1回経済・生活福祉事業会議 第1回支所長会議		14 日	第4回支所長会議
	15 日	みのり監査法人 リスク対応手続（～16日）		15 日	第4回経済・生活福祉事業会議
	17 日	第1回企画会議		17 日	第2回債権対策委員会 第4回企画会議
	21 日	第1回債権対策委員会		25 日	第6回監事会 第2回コンプライアンス委員会 第6回理事会
	25 日	第1回監事会 第1回コンプライアンス委員会 第1回理事会			
	28 日	みのり監査法人 リスク対応手続（～5/2）			
5 月	9 日	決算監事監査（～13日）	8 月	2 日	湖東のやさい畑14周年イベント（～4日）
	14 日	第2回経済・生活福祉事業会議 第2回支所長会議		8 日	7月末随時監事監査
	21 日	第2回企画会議		15 日	第5回経済・生活福祉事業会議 第5回支所長会議
	27 日	第2回監事会 第2回理事会		19 日	第5回企画会議
				28 日	第7回監事会 第7回理事会 第1回理事協議会
6 月	3 日	第3回監事会	9 月	1 日	上期購買品等棚卸立会監査
	4 日	第3回理事会		10 日	第6回支所長会議 第6回経済・生活福祉事業会議
	12 日	第3回経済・生活福祉事業会議 第3回支所長会議		18 日	第6回企画会議
	17 日	第1回経済専門委員会 第3回企画会議		26 日	第8回監事会 第8回理事会
	24 日	第4回監事会 第4回理事会			
	27 日	第1回全体役員協議会 第27回通常総代会 第5回監事会 第5回理事会			

8. その他

(1) 機構図





(2) 店舗体制

店 舗 名	住 所	電 話 番 号	A T M 設 置 台 数
本 所	五城目町字七倉123-2	018-855-1510	
五 城 目 支 所	五城目町字七倉123-2	018-852-4321	
井 川 支 所	井川町浜井川字曲渕3	018-874-2025	1
潟 上 支 所	潟上市昭和大久保字堤ノ上91-86	018-877-3511	1
八 郎 潟 支 所	八郎潟町字中田118-4	018-875-2110	1

※金融店舗外A T Mコーナー

店 舗 名	住 所	設 置 台 数
五 城 目 駅 前	五城目町字鵜ノ木89-1	1
イオンスーパーセンター 五 城 目 店	五城目町大川西野字田屋前138	1
よりそいプラザ飯田川	潟上市飯田川飯塚字中谷地55	1
湖 東 厚 生 病 院	八郎潟町川崎字貝保98-1	1

# 地域と共に あなたのそばに

## あきた湖東農業協同組合

〒018-1721

秋田県南秋田郡五城目町字七倉123番地の2

TEL 018-855-1510 (代表)

FAX 018-855-1501

営農経済センター

TEL 018-855-6177 (代表)

FAX 018-855-6188

購買課

TEL 018-855-6222

農業振興課・農産流通課

TEL 018-855-6221

販売課

TEL 018-855-6223

農業機械課 (農機センター)

TEL 018-855-6122

(LPガス)

TEL 018-855-6125

FAX 018-855-6126 (共通)

燃料課 五城目給油所

TEL 018-852-3444

飯田川給油所

TEL 018-877-5780

昭和給油所

TEL 018-877-3497

生活課 (生活ステーション)

TEL 018-855-1516

(仕出し)

TEL 018-852-4455

介護福祉課 (介護センター)

TEL 018-855-1515

FAX 018-852-5177

五城目支所

TEL 018-852-4321

井川支所

TEL 018-874-2025

潟上支所

TEL 018-877-3511

八郎潟支所

TEL 018-875-2110

湖東のやさい畑

TEL 018-893-6230

(農産物直売所)

FAX 018-874-2252

(株)アグリサポート湖東

TEL 018-853-8314

ことう漬物加工所

TEL 018-875-5831

### 自動車事故の際は

#### 【共 済 課】

TEL 855-4510

夜間休日 フリーダイヤル

TEL 0120-258931

### 葬祭のご用命は

#### 【JA虹のホール レゼール湖東】

TEL 855-6333

フリーダイヤル (本部)

TEL 0120-46-5731